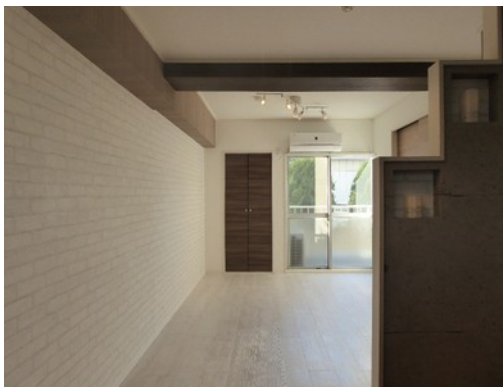
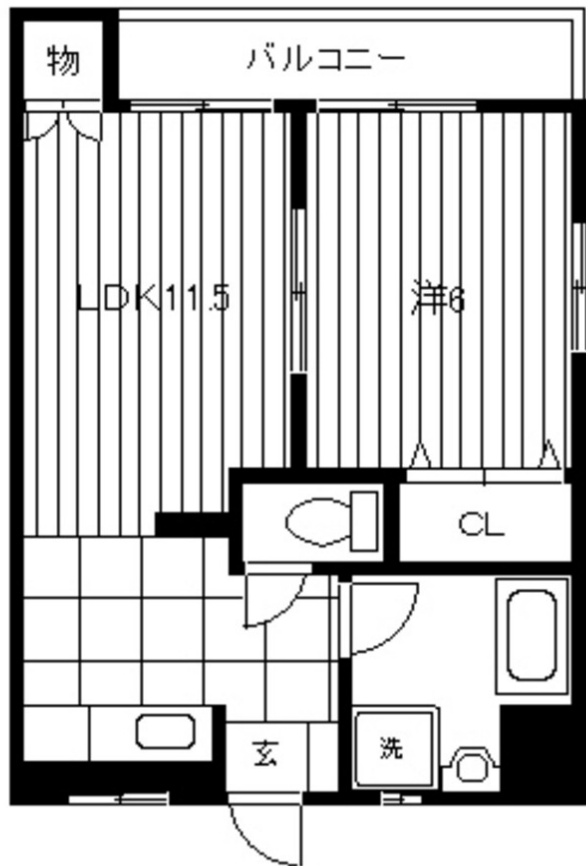


101号室 1LDK 35㎡ 65,000円 入居日:相談



## KOYAMAマンション

葛飾区柴又3-31-6

京成金町線 柴又駅 徒歩4分  
JR常磐線各駅停車 金町駅 徒歩15分

敷金 1ヶ月 礼金 1ヶ月

■初期費用■ ※正しい税込価格はお問い合わせ下さい。

火災保険	加入義務あり	
鍵交換費	17,000ヶ月	消毒費 21,500円
仲介手数料	1ヶ月	その他 16,200円
保証会社利用料		

■月々支払費用■

管理費	4,000円	その他 220円
駐車場	10,800円	

※駐車スペース 要確認

契約期間 24ヶ月

解約違約金

種別	マンション	総戸数	24戸
構造	RC造 4階建	築年数	44年(1974年6月)

■周辺施設■

コインパーキング 徒歩5分	郵便局 徒歩6分
病院 徒歩5分	公園 徒歩1分
幼稚園・保育園 徒歩2分	ドラッグストア 徒歩5分

■設備■

- プロパンガス
- 駐車場
- 駐輪場
- 近隣駐車場有り
- 駐車2台可
- 敷地内ゴミ置き場
- デザイナーズ
- ガスコンロ設置可
- 3ロコンロ以上
- バストイレ別
- ガス給湯器
- バルコニー
- 室内洗濯機置場
- TVインターホン
- エアコン
- 全居室洋室
- クローゼット
- シューズボックス
- 収納
- 南向き
- 角住戸
- 2面採光

