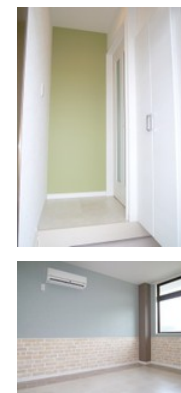
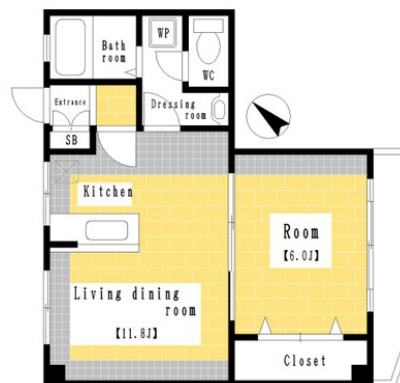


101号室 1LDK 40㎡ 70,000円 2018年4月下旬入居可



## パークハイツ山田Ⅱ

横浜市旭区西川島町95-7

相模鉄道本線 西谷駅 徒歩6分  
相模鉄道本線 鶴ヶ峰駅 徒歩16分

敷金 1ヶ月 礼金 なし

■初期費用■ ※正しい税込価格はお問い合わせ下さい。

火災保険	16,800円～/2年間	
鍵交換費	21,600円	その他 16,200円
保証会社利用料	賃料等の50%～	

■月々支払費用■

契約期間 24ヶ月

解約違約金 1年未満での解約時は、違約金として別途賃料1ヶ月分要す

種別	マンション	総戸数	-
構造	S造 3階建	築年数	28年(1989年8月)

■周辺施設■

スーパー 徒歩5分	郵便局 徒歩10分
病院 徒歩13分	コンビニ 徒歩5分

■設備■

- プロパンガス
- 近隣駐車場有り
- デザイナーズ
- ガスコンロ設置可
- 洗面所独立
- パストイレ別
- 洗面脱衣所
- ガス給湯器
- バルコニー
- 室内洗濯機置場
- 全居室洋室
- クローゼット
- シューズボックス
- 収納
- 東南向き
- 角住戸
- 2面採光

