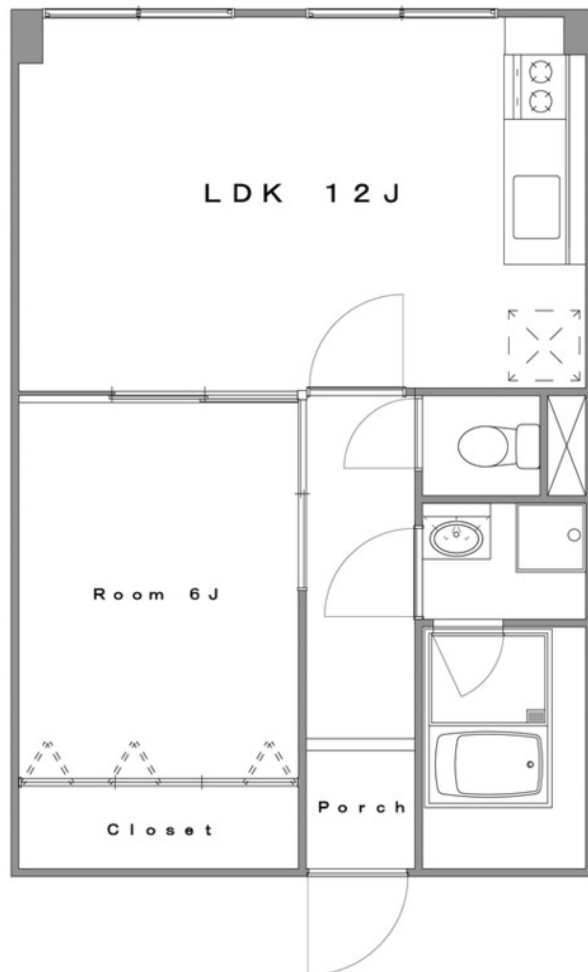
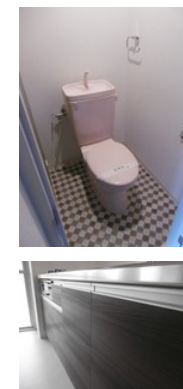
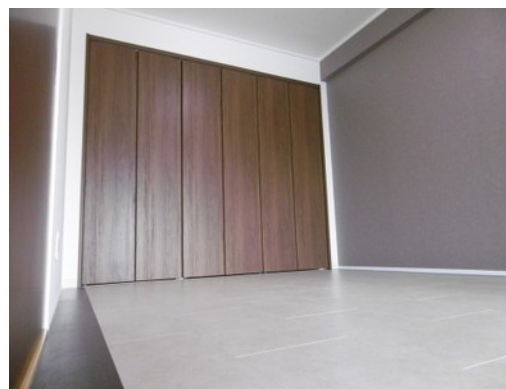


4-D号室 1LDK 44.11㎡ **56,000円** 即入居可



間取り図



ローズハイツ

京都市山科区大宅関生町

京都市東西線 柳辻駅 徒歩10分

京都市東西線 小野駅 徒歩8分

敷金 なし 礼金 1ヶ月

■初期費用■ ※正しい税込価格はお問い合わせ下さい。

火災保険	加入義務あり

保証会社利用料

■月々支払費用■

共益費	5,000円	駐車場	10,800円

※駐車スペース 要確認

契約期間 24ヶ月

解約違約金 1年未満:2ヶ月分 2年未満:1ヶ月分

種別	マンション	総戸数	28戸
構造	RC造 4階建	築年数	39年(1978年1月)

■周辺施設■

スーパー 徒歩2分	銀行 徒歩3分
病院 徒歩3分	幼稚園・保育園 徒歩5分
コンビニ 徒歩2分	ドラッグストア 自転車5分

■設備■

- 都市ガス
- 駐車場
- 駐輪場
- 駐車2台可
- バイク置場
- CATV対応
- 光ファイバー対応
- デザイナーズ
- システムキッチン
- 3口コンロ以上
- グリル付き
- 洗面所独立
- シャワー付き洗面化粧台
- バストイレ別
- 洗面脱衣所
- ガス給湯器
- バルコニー
- 室内洗濯機置場
- TVインターホン
- 全居室洋室
- クローゼット
- シューズボックス
- 2階以上
- 特殊キー

