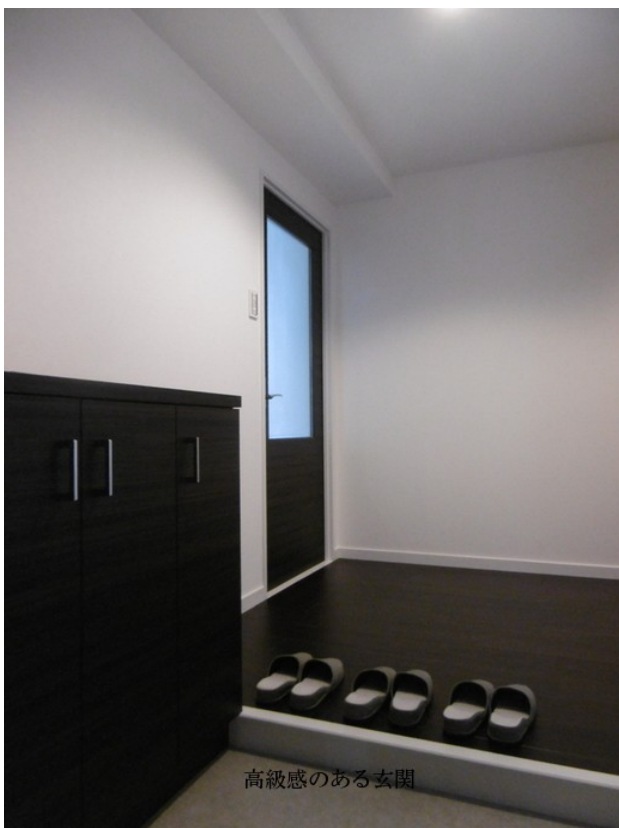


201号室 2LDK 60㎡ 72,000円 即入居可



ハウスソレイユ

草津市平井2丁目1-30

JR琵琶湖線 草津駅 徒歩15分
近江鉄道 野村交番前 徒歩10分

敷金 1ヶ月 礼金 なし

■初期費用■ ■正しい税込価格はお問い合わせ下さい。

火災保険	加入義務あり
保証会社利用料	

■月々支払費用■

管理費	6,000円	駐車場	6,480円

※駐車スペース 要確認

契約期間 24ヶ月

解約違約金 1年未満2ヶ月分 2年未満1ヶ月分

種別	マンション	総戸数	5戸
構造	RC造 3階建	築年数	23年(1993年8月)

■周辺施設■

病院 徒歩3分	公園 徒歩13分
学校 徒歩6分	幼稚園・保育園 徒歩6分
コンビニ 徒歩6分	ショッピングモール 徒歩13分

■設備■

- 都市ガス
- オートロック
- 駐車場
- 駐輪場
- インターネット対応
- デザイナーズ
- システムキッチン
- 3口コンロ以上
- グリル付き
- 温水洗浄便座
- 洗面所独立
- バストイレ別
- 洗面脱衣所
- ガス給湯器
- バルコニー
- 室内洗濯機置場
- エアコン
- LDK12帖以上
- 全居室洋室
- クローゼット
- シューズボックス
- 2階以上
- 南面リビング

