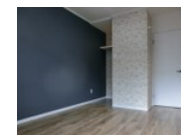
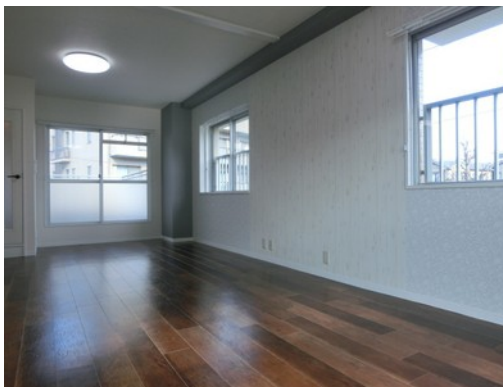
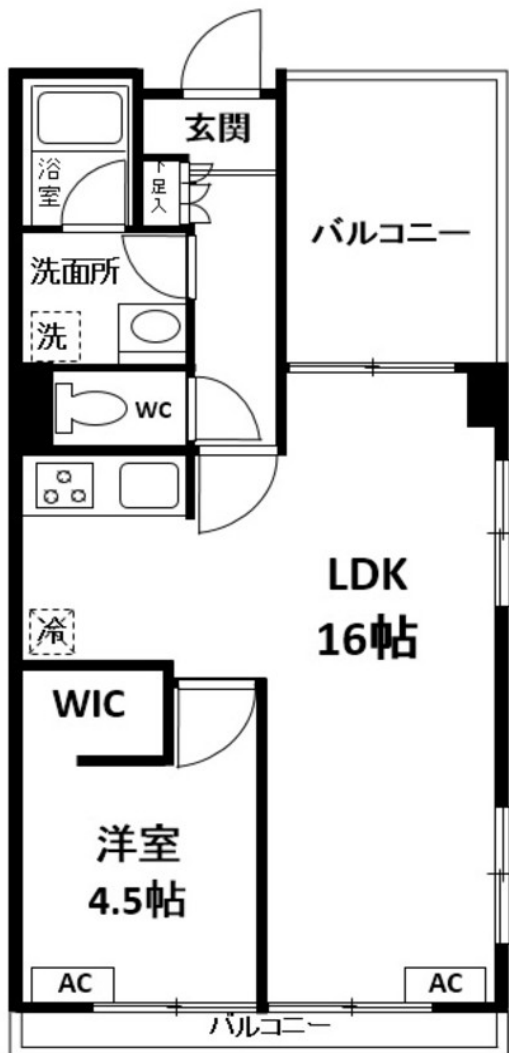


301号室 1LDK 47.74㎡ **86,000円** 即入居可



マンションパシフィック

川崎市多摩区枡形1-8-10

小田急小田原線 向ヶ丘遊園駅 徒歩18分

小田急小田原線 生田駅 徒歩16分

敷金 なし 礼金 なし

■初期費用■ ※正しい税込価格はお問い合わせ下さい。

火災保険	22,000円～/2年間	
鍵交換費	16,200円	消毒費 14,040円
仲介手数料	1ヶ月	その他 16,200円
保証会社利用料	詳細はお問い合わせください	

■月々支払費用■

管理費	4,000円	駐車場	12,960円
-----	--------	-----	---------

※駐車スペース 要確認

契約期間 24ヶ月

解約違約金

種別	マンション	総戸数	-
構造	RC造 3階建	築年数	28年(1989年3月)

■周辺施設■

■設備■

- プロパンガス
- 駐車場
- 駐輪場
- CATV対応
- インターネット対応
- 宅配ボックス
- 当社管理物件
- 敷地内ゴミ置き場
- デザイナーズ
- ガスコンロあり
- 3口コンロ以上
- 温水洗浄便座
- 洗面所独立
- シャワー付き洗面化粧台
- バストイレ別
- 洗面脱衣所
- 追い焚き機能浴室
- 浴室乾燥機
- 室内洗濯機置場
- TVインターホン
- エアコン
- LDK12帖以上
- 全居室洋室
- ウォークインクローゼット
- 即入居可
- 2階以上
- 南西向き
- 角住戸

