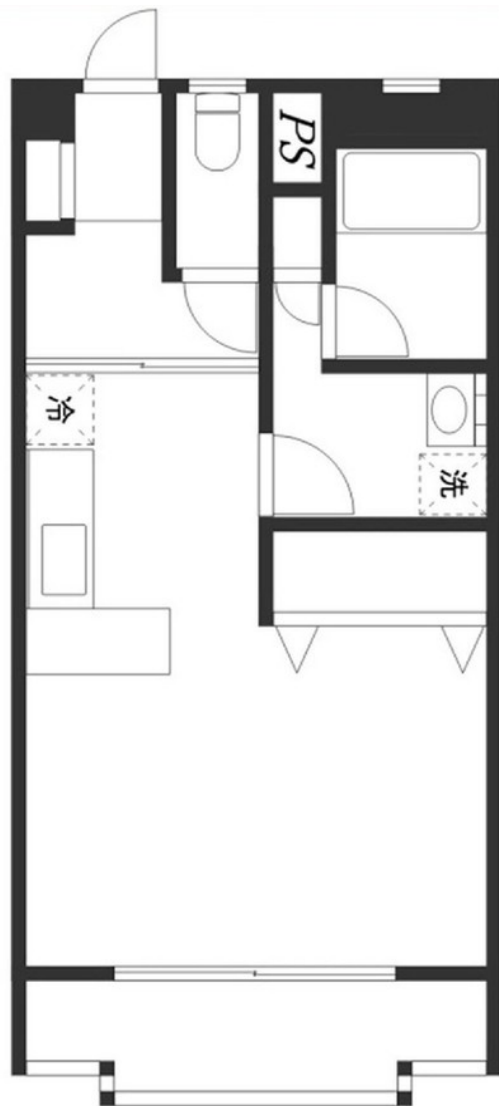


303号室 1R 36.45㎡ **87,000円** 入居日:相談



マンション丸中

板橋区成増1

東京メトロ有楽町線 地下鉄成増駅 徒歩5分
東京メトロ副都心線 地下鉄成増駅 徒歩5分

敷金 1ヶ月 礼金 なし

■初期費用■ ※正しい税込価格はお問い合わせ下さい。

火災保険	20,000円		
鍵交換費	21,600円	その他	16,200円
保証会社利用料	45,000円・1年毎に1万円・毎月総賃料の1%		

■月々支払費用■

管理費	3,000円	駐車場	15,000円
-----	--------	-----	---------

※駐車スペース 要確認

契約期間 24ヶ月

解約違約金

種別	マンション	総戸数	-
構造	RC造 3階建	築年数	37年(1980年9月)

■周辺施設■

スーパー 徒歩4分	学校 徒歩3分
-----------	---------

■設備■

- 都市ガス
- 駐車場
- 駐輪場
- バイク置場
- 光ファイバー対応
- インターネット対応
- 当社管理物件
- 敷地内ゴミ置き場
- ガスコンロ設置可
- 温水洗浄便座
- シャワー付き洗面化粧台
- バストイレ別
- バルコニー
- 室内洗濯機置場
- TVインターホン
- エアコン
- 全居室洋室
- クローゼット
- シューズボックス
- 2階以上

