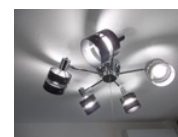
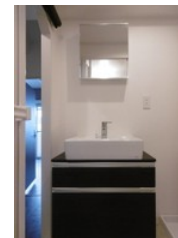
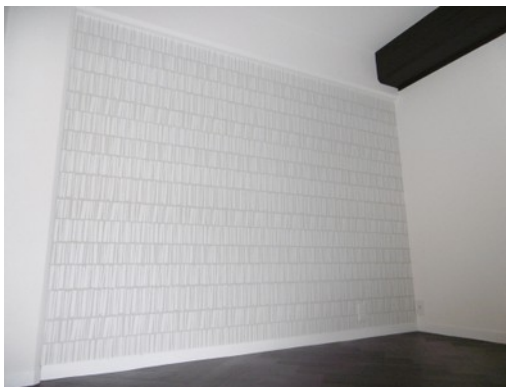
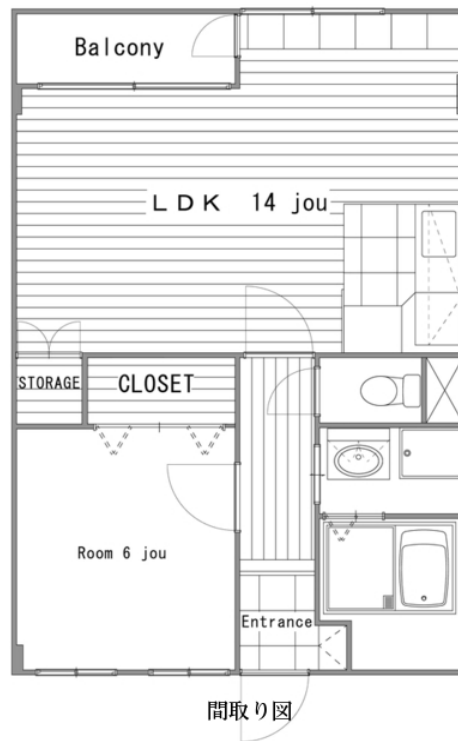


504号室 1LDK 48.74㎡ **77,000円** 即入居可



奥行きのあるリビングです



## 京福修学院マンション

京都市左京区山端壱町田町8-6

叡山電鉄本線 修学院駅 徒歩1分

敷金 2ヶ月 礼金 1ヶ月

■初期費用■ ※正しい税込価格はお問い合わせ下さい。

火災保険	加入義務あり
保証会社利用料	

■月々支払費用■

管理費	7,000円
-----	--------

契約期間 24ヶ月

解約違約金

種別	マンション	総戸数	55戸
構造	RC造 8階建	築年数	44年(1974年5月)

■周辺施設■

スーパー 徒歩2分	銀行 徒歩3分
病院 徒歩1分	学校 徒歩10分
幼稚園・保育園 徒歩3分	コンビニ 徒歩1分

■設備■

- エレベーター
- 都市ガス
- 駐輪場
- 近隣駐車場有り
- バイク置場
- 宅配ボックス
- 敷地内ゴミ置き場
- デザイナーズ
- ガスコンロ設置可
- 洗面所独立
- パストイレ別
- 洗面脱衣所
- ガス給湯器
- パルコニー
- LDK12帖以上
- 全居室洋室
- クローゼット2カ所以上
- シューズボックス
- 2階以上
- 特殊キー

