

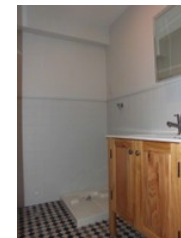
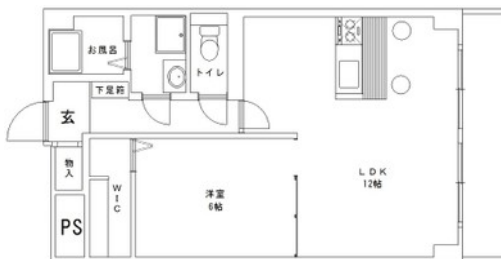
303号室 1LDK 43.7㎡ **52,000**円 即入居可



キッチン



キッチンカウンター



エスポワール瑞穂

瑞穂市別府1185-1

JR東海道本線 穂積駅 徒歩4分

敷金 2ヶ月 礼金 なし

■初期費用■ ※正しい税込価格はお問い合わせ下さい。

火災保険	加入義務あり

保証会社利用料

■月々支払費用■

水道代	1,000円

契約期間 ヶ月

解約違約金

種別	アパート	総戸数	18戸
構造	RC造 6階建	築年数	33年(1984年9月)

■周辺施設■

コンビニ 徒歩1分	

■設備■

- エレベーター
- プロパンガス
- 近隣駐車場有り
- 敷地内ゴミ置き場
- デザイナーズ
- システムキッチン
- ガスコンロあり
- 2口コンロ
- グリル付き
- 洗面所独立
- バストイレ別
- 洗面脱衣所
- ガス給湯器
- 室内洗濯機置場
- TVインターホン
- エアコン
- 全居室洋室
- ダウンライト(居室部分)
- ウォークインクローゼット
- 玄関収納
- シューズボックス
- 即入居可
- 2階以上
- 南向き

