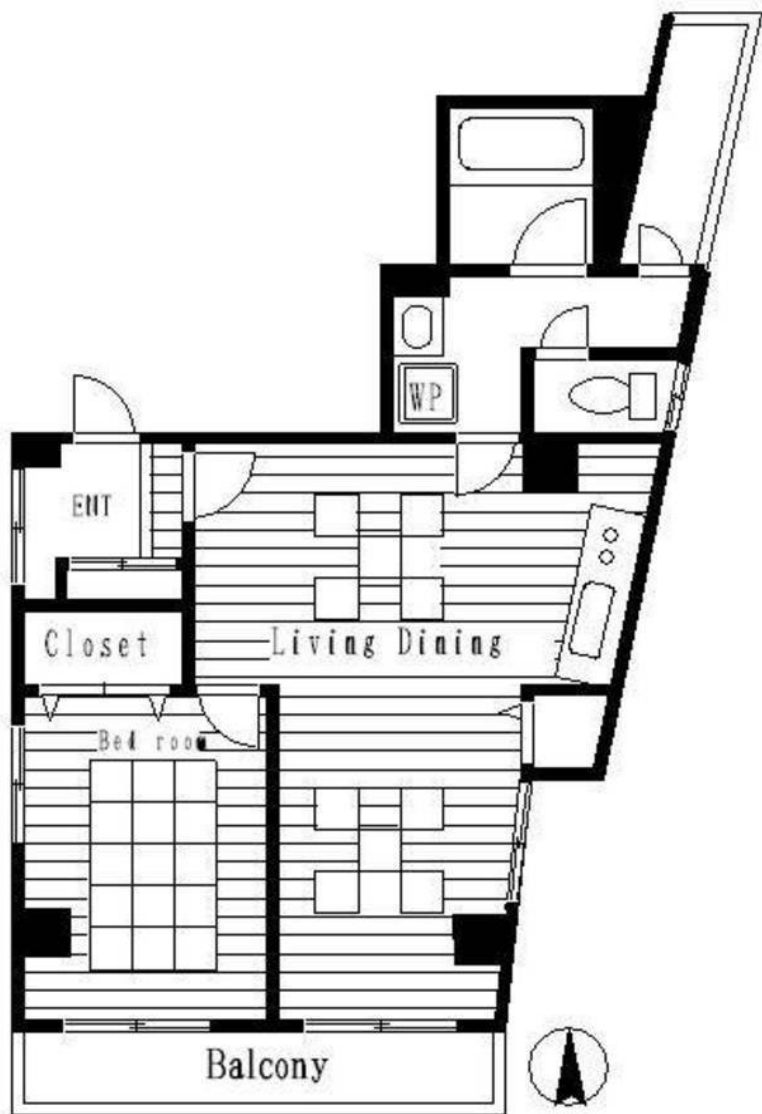


## 203号室 1LDK 45㎡ 98,000円

2018年3月中旬解約予定入居可



## カーネ本牧

横浜市中区本郷町1-3

JR根岸線 山手駅 徒歩15分

敷金 1ヶ月 礼金 1ヶ月

■初期費用■ ※正しい税込価格はお問い合わせ下さい。

火災保険	16800円~/2年間
鍵交換費	21,600円
保証会社利用料	賃料等の50%~

■月々支払費用■


契約期間 24ヶ月

解約違約金 1年未満:1ヶ月分

種別	マンション	総戸数	-
構造	RC造 5階建	築年数	27年(1990年11月)

■周辺施設■

スーパー 徒歩1分	銀行 徒歩4分
郵便局 徒歩3分	公園 徒歩13分
コンビニ 徒歩2分	ショッピングモール 徒歩14分

■設備■

- エレベーター
- 都市ガス
- デザイナーズ
- システムキッチン
- ガスコンロあり
- 2口コンロ
- グリル付き
- 洗面所独立
- バストイレ別
- 洗面脱衣所
- ガス給湯器
- バルコニー
- 室内洗濯機置場
- TVインターホン
- エアコン
- 全居室洋室
- クローゼット
- クローゼット2カ所以上
- シューズボックス
- 収納
- 南向き
- 角住戸
- 2面採光

