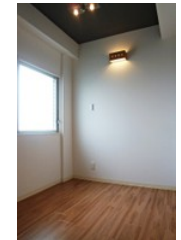
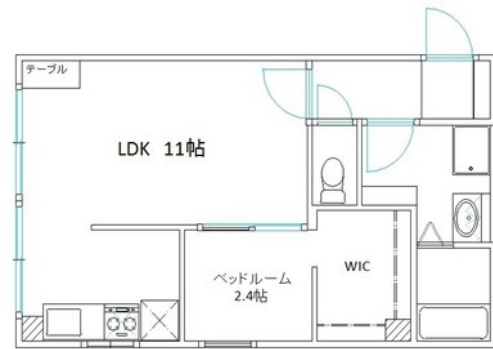


503号室 1LDK 35.06㎡ **49,000**円 入居日:相談



メゾンドールYASUDA

岐阜市六条南2-10-18

敷金 2ヶ月 礼金 なし

■初期費用 ■ ※正しい税込価格はお問い合わせ下さい。

火災保険	加入義務あり
保証会社利用料	

■月々支払費用■

共益費	3,000円	駐車場	3,000円

※駐車スペース 要確認

契約期間 24ヶ月

解約違約金 2年未満:1ヵ月

種別	マンション	総戸数	9戸
構造	RC造 4階建	築年数	33年(1986年1月)

■周辺施設■

■設備■

- 都市ガス
- 駐車場
- 駐輪場
- 近隣駐車場有り
- バイク置場
- ガスコンロあり
- 温水洗浄便座
- シャワー付き洗面化粧台
- バストイレ別
- ガス給湯器
- バルコニー
- 室内洗濯機置場
- エアコン
- クローゼット

