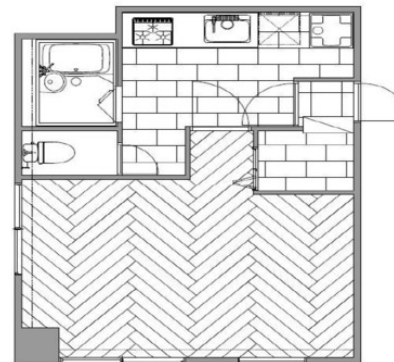


302号室 1K 29㎡ 39,000円 即入居可



ヨシオカビル

富士市吉原2丁目1-4

敷金 なし 礼金 なし

■初期費用 ■ ※正しい税込価格はお問い合わせ下さい。

火災保険	20,000円/2年		
鍵交換費	16,200円	仲介手数料	42,120円
保証会社利用料	初回保証料賃料総額の40-50%		

■月々支払費用■

契約期間 24ヶ月

解約違約金 1年未満2か月分、2年未満1か月分

種別	マンション	総戸数	5戸
構造	RC造 4階建	築年数	31年(1986年12月)

■周辺施設■

■設備■

- 都市ガス
 - デザイナーズ
 - システムキッチン
 - ガスコンロあり
 - 3口コンロ以上
 - 温水洗浄便座
 - バストイレ別
 - 室内洗濯機置場
 - TVインターホン
 - 全居室洋室
 - ウォークインクローゼット
 - 即入居可
 - 事務所相談可
 - 2階以上
- 南向き

