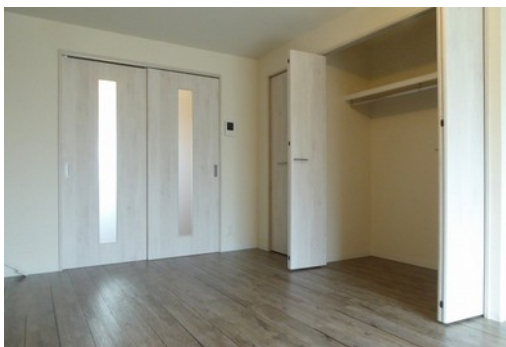
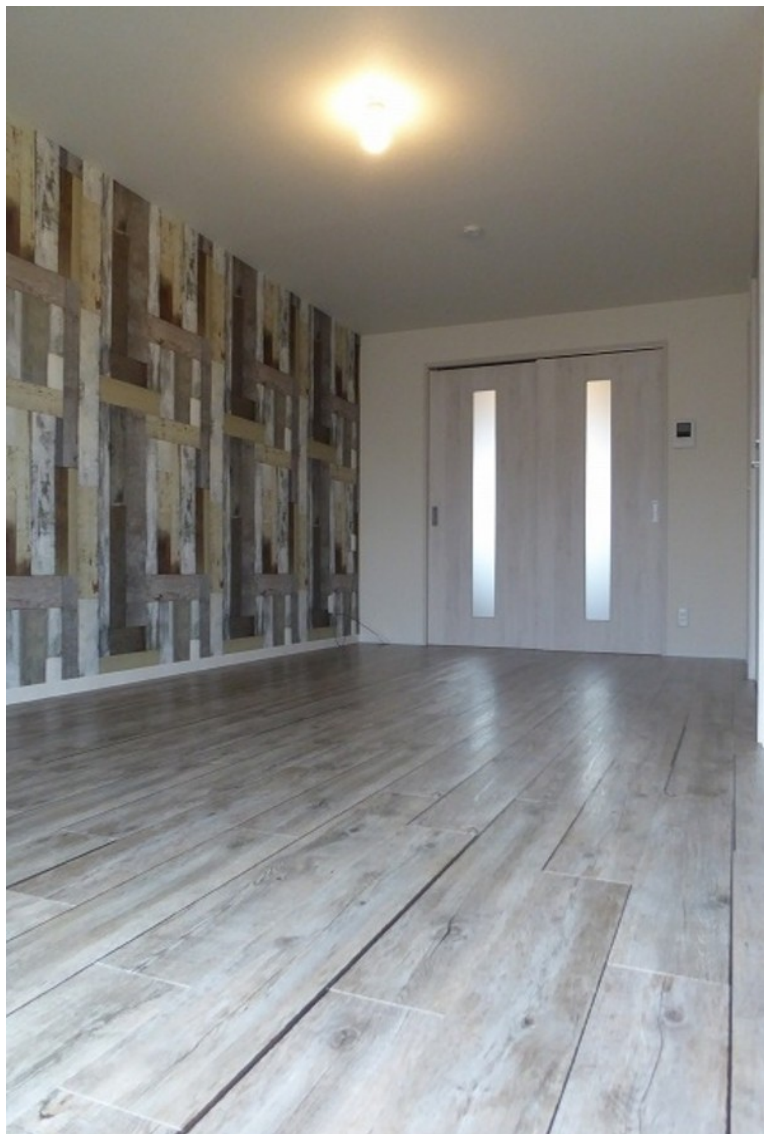


304号室 1K 28㎡ 66,000円 2019年2月末入居可



金子コーポ

足立区綾瀬6丁目17-1

東京メトロ千代田線 綾瀬駅 徒歩15分
つくばエクスプレス線 青井駅 徒歩12分

敷金 なし 礼金 なし

■初期費用■ ※正しい税込価格はお問い合わせ下さい。

火災保険	20,000円/2年(単身) 25,000円/カップル
鍵交換費	12,000円 消毒費 21,500円
仲介手数料	1ヶ月 その他 87,700円
保証会社利用料	初回委託料1万円、以後1万円/年

■月々支払費用■

管理費	3,000円
-----	--------

契約期間 24ヶ月

解約違約金

種別	マンション	総戸数	15戸
構造	S造 3階建	築年数	39年(1980年1月)

■周辺施設■

コンビニ	徒歩2分
------	------

■設備■

- プロパンガス
- 駐輪場
- デザイナーズ
- ガスコンロ設置可
- 温水洗浄便座
- バストイレ別
- 追い焚き機能浴室
- ガス給湯器
- バルコニー
- 室内洗濯機置場
- TVインターホン
- エアコン
- 全居室洋室
- クローゼット
- 収納
- 即入居可
- 2階以上
- 南向き

