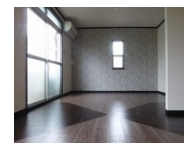
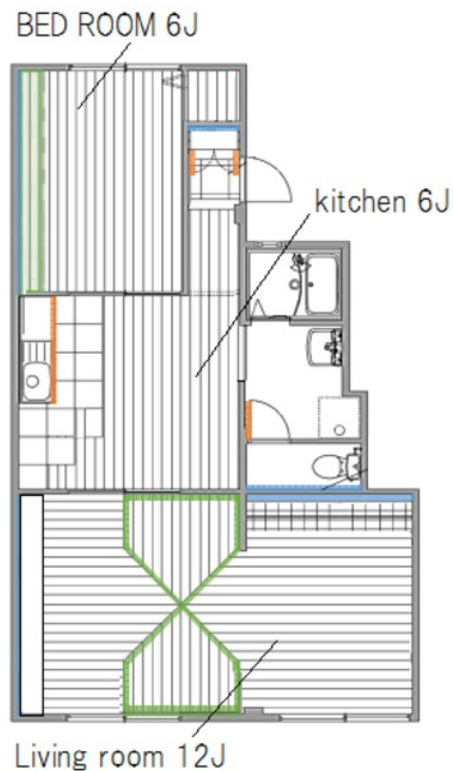


205号室 2DK 50㎡ 79,000円 3/20入居可



モア・ルミエール

葛飾区西亀有3丁目1-7

東京メトロ千代田線 綾瀬駅 徒歩17分
JR常磐線各駅停車 亀有駅 徒歩18分

敷金 1ヶ月 礼金 1ヶ月

■初期費用■ ※正しい税込価格はお問い合わせ下さい。

火災保険	25,000円/2年	
鍵交換費	18,000円	消毒費 22,000円
仲介手数料 要お問い合わせ	その他 5,500円	
保証会社利用料	初回10,000円 以後10,500円/年	

■月々支払費用■

その他	330円	
-----	------	--

契約期間 24ヶ月

解約違約金 1年未満解約の場合、賃料1か月分

種別	アパート	総戸数	10戸
構造	S造 2階建	築年数	39年(1981年3月)

■周辺施設■

スーパー 徒歩4分	コンビニ 徒歩3分
ドラッグストア 徒歩5分	

■設備■

- プロパンガス
- 駐輪場
- 敷地内ゴミ置き場
- デザイナーズ
- ガスコンロ設置可
- 洗面所独立
- バストイレ別
- 洗面脱衣所
- 追い焚き機能浴室
- ガス給湯器
- バルコニー
- 室内洗濯機置場
- TVインターホン
- 全居室洋室
- クローゼット
- 収納
- 2階以上
- 東南向き
- 角住戸

