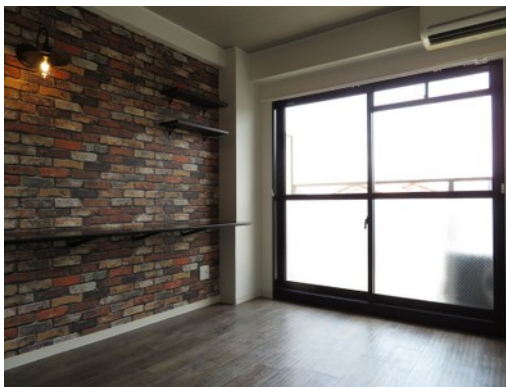
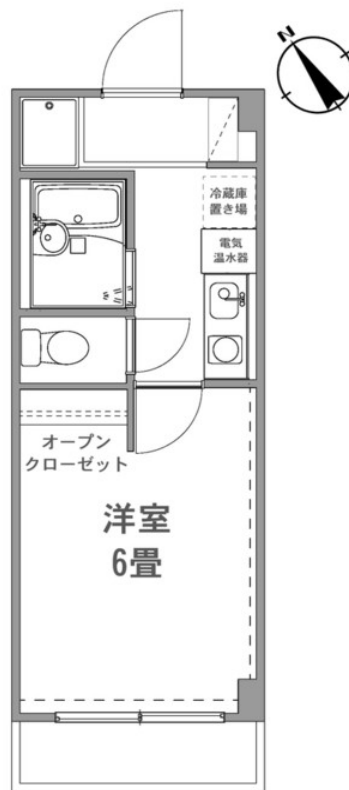


302号室 1K 21㎡ 50,000円 即入居可



## グランディオール

草津市野村6丁目7-11

JR琵琶湖線 草津駅 徒歩15分

JR琵琶湖線 栗東駅 徒歩45分

敷金 80,000円 礼金 80,000円

■初期費用■ ※正しい税込価格はお問い合わせ下さい。

火災保険	加入義務あり
仲介手数料	要お問い合わせ
保証会社利用料	

■月々支払費用■

共益費	5,000円	水道代	3,300円
町費	500円	駐車場	7,700円

※駐車スペース 要確認

契約期間 24ヶ月

解約違約金 3年未満1ヵ月、2年未満2ヵ月

種別	マンション	総戸数	24戸
構造	RC造 4階建	築年数	27年(1993年3月)

■周辺施設■

スーパー 徒歩9分	銀行 徒歩7分
郵便局 徒歩9分	病院 徒歩2分
公園 徒歩1分	コンビニ 徒歩1分

■設備■

- オートロック
- 2階以上
- 駐車場
- 東南向き
- 駐輪場
- BS対応
- インターネット無料
- デザイナーズ
- IHクッキングヒーター
- 温水洗浄便座
- オール電化
- バルコニー
- 室内洗濯機置場
- エアコン
- クローゼット
- 玄関収納

