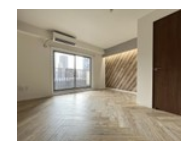
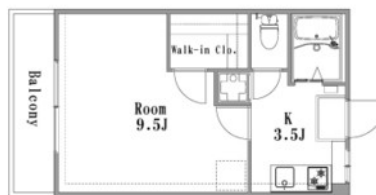


**4D号室 1K 28㎡ 52,000円** 即入居可



## ヨシコービル泉

名古屋市東区泉3丁目14-3

名古屋市桜通線 高岳駅 徒歩7分  
名古屋市東山線 新栄町駅 徒歩11分

敷金 なし 礼金 なし

■初期費用■ ※正しい税込価格はお問い合わせ下さい。

火災保険	加入義務あり	
鍵交換費	16,500円	仲介手数料 要お問い合わせ
保証会社利用料	全保連	

■月々支払費用■

共益費	4,550円	その他	1,100円
駐車場	20,000円		

※駐車スペース 要確認

契約期間 24ヶ月

解約違約金 1年未満:2ヶ月分 1年以上2年未満:1ヶ月分

種別	マンション	総戸数	14戸
構造	RC造 4階建	築年数	57年(1965年2月)

■周辺施設■

スーパー 徒歩4分	銀行 徒歩4分
郵便局 徒歩7分	コンビニ 徒歩4分
ドラッグストア 徒歩5分	

■設備■

- 都市ガス
- 駐車場
- 駐輪場
- インターネット対応
- デザイナーズ
- システムキッチン
- 2口コンロ
- 温水洗浄便座
- バストイレ別
- ガス給湯器
- バルコニー
- 室内洗濯機置場
- TVインターホン
- エアコン
- 間接照明
- ウォークインクローゼット
- 敷金・礼金不要
- 2階以上
- 南向き
- 角住戸

