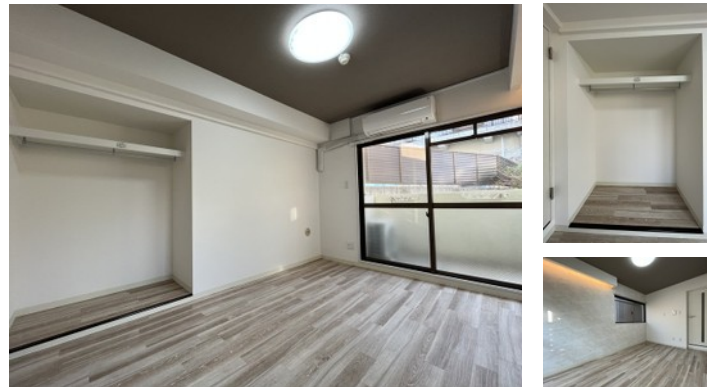
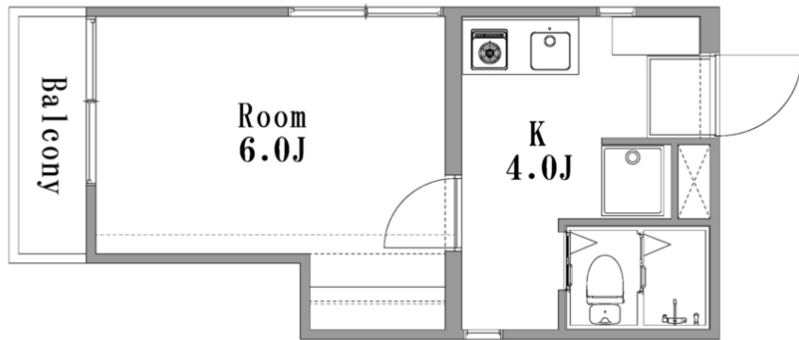


109号室 1K 18.28㎡ **38,000**円 入居日:相談



山根ビル柳が丘

安芸郡府中町柳が丘1-40

敷金 1ヶ月 礼金 1ヶ月

■初期費用■ ※正しい税込価格はお問い合わせ下さい。

火災保険 管理会社へご確認ください。

仲介手数料 要お問い合わせ

保証会社利用料 管理会社へご確認ください。

■月々支払費用■

共益費 3,000円

契約期間 24ヶ月

解約違約金 1年未満:2ヶ月分 2年未満:1ヶ月分

種別 マンション 総戸数 39戸

構造 RC造 4階建 築年数 32年(1990年8月)

■周辺施設■

■設備■

